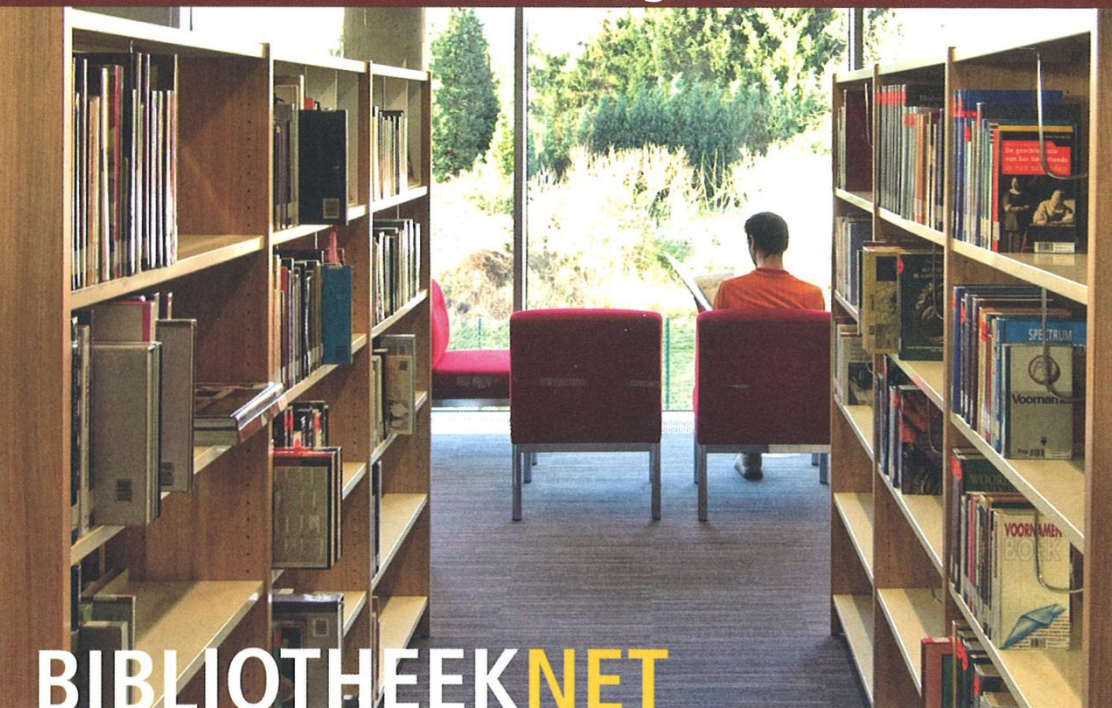


# de Bib

## Gebruikersreglement



BIBLIOTHEEKNET

VLAAMS-BRABANT



# Algemeen

## Artikel 1 - Toegankelijkheid

De bibliotheek is vrij toegankelijk voor iedereen die zich aan dit reglement houdt. De aanwezige documenten en informatiebronnen, inclusief internet, zijn vrij en gratis raadpleegbaar.

## Artikel 2 - Inschrijving

Inschrijving gebeurt na voorlegging van de identiteitskaart. Door zich in te schrijven verklaart de bibliotheekgebruiker zich akkoord met dit reglement, waarvan hij een exemplaar ontvangt bij inschrijving of op verzoek.

## Artikel 3 - Verantwoordelijkheid

De bibliotheekgebruiker is verantwoordelijk voor de op zijn naam geleende materialen. Hij mag deze materialen niet verder uitlenen. Hij kijkt het geleende materiaal bij ontvangst na om eventuele beschadigingen te laten vaststellen. Indien er problemen zijn, verwittigt hij het personeel om te vermijden dat hij zelf aansprakelijk wordt gesteld.

## Artikel 4 - Auteursrechten

De bibliotheek zorgt er voor dat de bepalingen van de auteurswet worden gerespecteerd. Documenten mogen uitsluitend voor eigen gebruik worden gekopieerd. De volledige verantwoordelijkheid in verband met het gebruik van de bibliotheekmaterialen berust bij de gebruiker.

## Artikel 5 - Bescherming van de persoonlijke levenssfeer

De wetgeving inzake de bescherming van de persoonlijke levenssfeer is van toepassing. De bibliotheekgebruiker gaat akkoord met het gebruik van de door hem ter beschikking gestelde persoonlijke gegevens, in zoverre dit nodig is voor de werking van de bibliotheek en voor de

verzending van culturele informatie door de betrokken gemeente of provincie. Persoonlijke gegevens en uitleengegevens van de gebruiker worden zonder zijn toestemming niet meege-deeld aan derden.

## Artikel 6 - Onvoorziene omstandigheden

Alle onvoorziene omstandigheden worden geregeld door de verantwoordelijke van de bibliotheek waar het probleem zich voordoet, en indien nodig door het college van burgemeester en schepenen van de respectievelijke gemeente.



**INFO**

Het meest actuele overzicht van de andere deelnemende bibliotheken van bibliotheeknet Vlaams-Brabant vindt u terug op:

[www.vlaamsbrabant.be/catalogus](http://www.vlaamsbrabant.be/catalogus)  
(contactgegevens, openingsuren, enz...)

cover foto: ©Lander Loeckx



## Specifiek voor bibliotheeknet Vlaams-Brabant

### Artikel 7 - Aantal documenten per keer

Elke bibliotheekgebruiker kan maximaal 15 materialen uitleenen.

### Artikel 8 - Uitleentermijn en verlengen

Voor alle materialen bedraagt de uitleentermijn 4 weken (28 dagen). Verlengen in de bibliotheek, telefonisch of online kan tweemaal voor telkens een periode van 4 weken, voor zover de materialen niet gereserveerd zijn en de eerste uitleentermijn niet overschreden is.

### Artikel 9 - Overschrijden uitleentermijn

Wie de uitleentermijn overschrijdt, betaalt een vergoeding en eventueel de kosten voor de aanmaningsbrieven. Er worden maximaal 3 gewone aanmaningen gestuurd. Daarna volgt een aanmaning die aangetekend wordt verstuurd. Het aanrekenen van de vergoeding start op de dag na het verstrijken van de uitleentermijn en wordt per dag gerekend.

### Artikel 10 - Reserveren

De bibliotheekgebruiker kan gelijktijdig maximaal 5 reservaties plaatsen. Ook voor interbibliotheecair leenverkeer kan hij maximaal 5 aanvragen gelijktijdig plaatsen. De hieraan verbonden kosten vallen ten laste van de bibliotheekgebruiker. Ook indien hij de gevraagde materialen niet afhaalt.

### Artikel 11 - Lidmaatschap en tarieven

Onder 18 jaar is het lidmaatschap gratis. Vanaf 18 jaar bedraagt het lidmaatschap 3 euro. Het lidmaatschap wordt in één van de aangesloten bibliotheken van het bibliotheeknet Vlaams-Brabant betaald en betekent automatisch het lidmaatschap in alle bibliotheken aangesloten op het bibliotheeknet. Het lidmaatschap geldt voor 12 maanden en wordt één maal betaald per 12 maanden.

# Specifiek voor uw bibliotheek

## Artikel 12 - Raadpleging ter plaatse

De referentiewerken, kranten, de recentste tijdschriftennummers en documentatiemappen kunnen enkel ter plaatse geraadpleegd worden. De leeszaal is toegankelijk tijdens de openingsuren van de bibliotheek. Uit die materialen kan worden gefotokopieerd. Hiervoor wordt een kostprijs aangerekend.

## Artikel 13 - Internet en databanken

Ingeschreven bibliotheekleden kunnen internet en databanken raadplegen en gegevens uit overnemen. Men dient zich hiervoor aan te melden en de bibliotheekpas af te geven. Voor kinderen onder de 12 jaar is begeleiding van een volwassene noodzakelijk. In volgorde van aanmelding kan gedurende 60 minuten gewerkt worden. Deze tijdsduur kan verlengd worden indien er zich geen andere kandidaat-gebruikers aandienen. De laatste raadpleging dient 15 minuten voor sluitingstijd aan te vangen. Reserveren is niet mogelijk.

De consultaties zijn gratis en de informatie kan via een persoonlijk account worden opgeslagen. Informatie overnemen van het internet en de databanken kan op USB-stick of op papier; Het afdrukken van die informatie gebeurt tegen betaling van een kleine vergoeding.

Bezoekers die geen lid zijn van de bibliotheek kunnen enkel voor 15 minuten het internet raadplegen. Opslaan en overnemen van gegevens is niet mogelijk. De bibliotheek kan niet verantwoordelijk worden gesteld voor het tijdelijk niet beschikbaar zijn van het internet. Uitgesloten zijn: schenden van het computerbeveiligingssysteem, het vernietigen, aanpassen of beschadigen van apparatuur, software of gegevens die toebehoren aan de

bibliotheek of andere gebruikers, het aansluiten van andere toestellen op de computers van de bibliotheek.

## Artikel 14 - Begeleiding

Het personeel van de bibliotheek staat ter beschikking van de bezoekers voor informatie, begeleiding en hulp. Ook voor het opstarten en het gebruik van de pc's kan men een beroep doen op bibliotheekmedewerkers. Het bibliotheekpersoneel is evenwel niet beschikbaar om gebruikers individueel op te leiden tot het gebruik van internet en andere elektronische bronnen.

## Artikel 15 - Bijzondere bepalingen

Aan vreemdelingen die in het buitenland wonen en niet in het bezit zijn van een geldige verblijfsvergunning in België zal bij de inschrijving een waarborgsom van 10 euro worden gevraagd. Die waarborg wordt onmiddellijk terugbetaald na het beëindigen van het lidmaatschap.

Bibliotheekleden via de boekendienst aan huis, klassen, rusthuizen en andere groepen gebruikers betalen geen lidgeld of maningsgeld. De andere tarieven zijn wel van toepassing.

In de bibliotheek is het verboden te roken. Ook het binnen komen met voedingswaren of drank is niet toegelaten. Het is verboden om in boeken en documenten van de bibliotheek aantekeningen te maken, ook niet met potlood.

Bij verlies of beschadiging van een werk wordt hiervoor de kostprijs van vervanging aangerekend. Bij elke vergoeding van verloren of beschadigde werken wordt aan de bibliotheekgebruiker een ontvangstbewijs overhandigd.

Dit reglement treedt in werking op

1 januari 2011

Alle voorgaande gebruikersreglementen worden door dit reglement opgeheven.

Goedgekeurd door de gemeenteraad op

30 september 2010

Opgelet: niet alle Vlaams-Brabantse bibliotheken nemen deel aan het bibliotheeknet en/of onderschrijven dit gebruikersreglement.



# BIBLIOTHEEKNET VLAAMS-BRABANT



**Hoofdbibliotheek Meise**  
Brusselsesteenweg 44/1  
1860 Meise  
Tel. : 02/ 270 19 46  
Mail :  
info.meise@bibliotheek.be

**Jeugdbibliotheek Westrode**  
J. Hammeneckerstraat 44  
1861 Meise  
Tel. : 052/ 31 16 63

## Tarieven

### *Gemeenschappelijke tarieven bibliotheeknet*

- Nieuwe lidkaart bij diefstal of verlies. 2,50 euro
- Per reservatie of aanvraag 0,80 euro
- Audiovisueel materiaal (cd, dvd, ...) gratis
- Vergoeding bij overschrijden uitleentermijn
  - Vergoeding per dag per uitleenmateriaal 0,10 euro
  - Gewone aanmaningsbrief kost postzegel
  - Aangetekende aanmaningsbrief kost aangetekende zending

### *Tarieven specifiek voor de bibliotheek van Meise*

- Lidmaatschap
  - Tot 18 jaar. gratis
  - Vanaf 18 jaar 3 euro/jaar
- Kopie
  - zwart/wit 0,10 euro per blad
  - kleur 0,50 euro per blad

## Openingsuren

### *Hoofdbibliotheek Meise*

### *Jeugdbibliotheek Westrode*

**Maandag en vrijdag**  
16.00 tot 20.00 uur  
**Dinsdag en woensdag**  
14.00 tot 18.00 uur  
**Zaterdag**  
09.00 tot 13.00 uur

**Woensdag**  
17.00 - 19.00  
**Vrijdag**  
16.00 - 18.00  
(niet tijdens schoolvakanties)

In beide vestigingen geldt: toegang tot 15 minuten voor sluitingstijd